

MATERIAL

木材 | 塗装色 | 張地
WOOD | COLOR | FABRIC



日進木工株式会社

www.nissin-mokkou.co.jp

天然木について

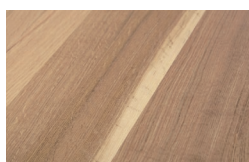
経年変化で増す味わい

天然木ならではの異なる表情や、心地よい色合い・手触り。それは生活の中で歳を重ねるごとに味わい深く変化していきます。木材としての経年変化と、家具として使ううえで出てくる重厚感。永く使っていただくことで唯一無二の表情に変化していきます。

天然木の特長

木は人の顔と同じように、同じ樹種でもひとつひとつ表情が異なります。新しい組織(外側)は色が淡く、古い組織(内側)は濃く、赤太、白太と呼ばれる濃淡ができます。成長する過程では葉をつけるために枝を伸ばします。枝のあった跡には「節」が現れます。土壌や気候(生育環境)によって色や木目も異なります。また、樹種ごとに現れる天然木の証、キャラクターマークがあり、下記はその一例です。

オーク材・オーク材(R)



赤太・白太



節

成長過程で幹に取り込まれた枝の跡



虎斑 (シルバーグレイン)

柾目で製材すると出てくる木の中にある放射状組織



縄目杻

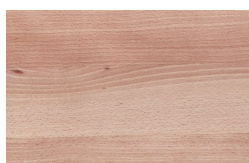
順目と逆目が交互になって光の具合で縞模様に見える



ミネラル (金筋)

生育時に地中の鉱物質を吸い上げたミネラル分の跡 (筋)
※主にオーク材(R)

ブナ材



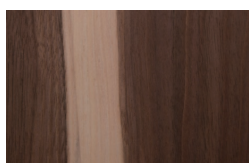
赤太・白太



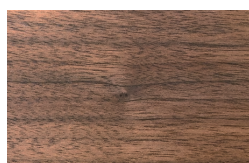
節

成長過程で幹に取り込まれた枝の跡

ブラックウォールナット材



赤太・白太



節

成長過程で幹に取り込まれた枝の跡



縄目杻

順目と逆目が交互になって光の具合で縞模様に見える

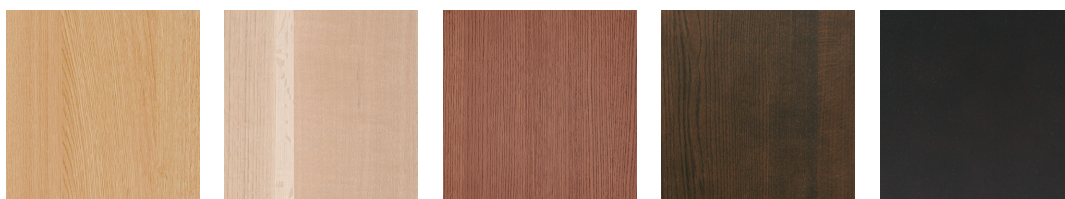
- 画像は、ブラウザの環境や印刷によって実際の商品と多少色が異なる場合があります
- 天然木を使用しているため1品ずつ木目が異なります

WOOD & COLOR

オーク材

日進木工で使用するオーク材は、厳選された国産のナラ材と、北米産のホワイトオーク材です。オーク材は家具の材料としてヨーロッパでも古くから利用されてきました。ウイスキー樽にも利用されています。丸太のまま仕入れ、厳密な管理のもと製材・乾燥から行っています。

塗装色



ON色

ONC色

TE色

WNO色

MBK色

オプション



オイル仕上げ

ソープ仕上げ

オーク材(R)

日進木工で使用するオーク材(R)は、選木されたアメリカ北東部産のノーザンレッドオーク材です。力強い木目が特徴です。丸太のまま仕入れ、厳密な管理のもと製材・乾燥から行っています。

塗装色



FNR色

ONC色

ONR色

TER色

WNR色

MBK色

- 画像は、ブラウザの環境や印刷によって実際の商品と多少色が異なる場合があります (※お取扱店にて現物をご確認ください)
- 天然木を使用しているため1品ずつ木目が異なります
- 塗装色はシリーズのデザインにあわせた推奨色またはオーダー色を含みます (※詳細は各シリーズのカタログ参照)
- オプションの記載のあるものは別途オプション料金が必要です
- 一部塗装色を選べない製品、上に記載していないアイテム限定色もあります (※詳細は各シリーズのカタログ参照)

WOOD & COLOR

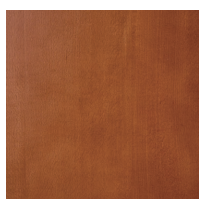
ブナ材

飛騨が全国に先駆けて椅子の産地となったのは、曲げ木に適したブナ材が豊富にあったからです。木肌が優しく、強度的にも粘り強く細身のダイニングチェアには最適な材料です。日進木工では飛騨産を中心とする国産材を主に使用しています。

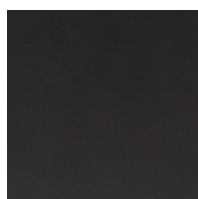
塗装色



FN色



NCF色



MBK色

オプション



オイル仕上げ

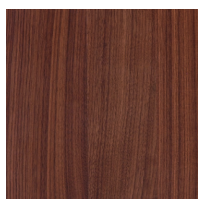


ソープ仕上げ

ブラックウォールナット材

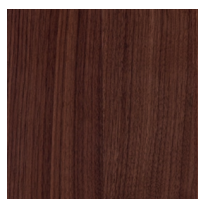
ブラックウォールナット材は、アメリカ北部で選木され、丸太のまま飛騨に運び厳密な管理のもと製材・乾燥を行います。褐色の木肌に墨流しといわれる独特な濃淡のある木目が特長です。食用の実がなるため生活圏に近い場所で育ったものもあり、製材の際、牧場の有刺鉄線やガイシ、クギなどが出てくる事もあります。

塗装色



WN色

オプション



オイル仕上げ

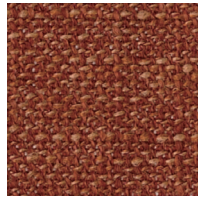
- 画像は、ブラウザの環境や印刷によって実際の商品と多少色が異なる場合があります（※お取扱店にて現物をご確認ください）
- 天然木を使用しているため1品ずつ木目が異なります
- 塗装色はシリーズのデザインにあわせた推奨色またはオーダー色を含みます（※詳細は各シリーズのカタログ参照）
- オプションの記載のあるものは別途オプション料金が必要です
- 一部塗装色を選べない製品、上に記載していないアイテム限定色もあります（※詳細は各シリーズのカタログ参照）

FABRIC COLLECTION

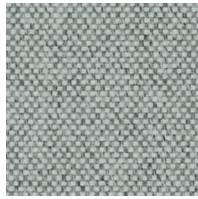
A



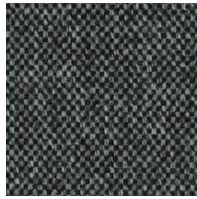
チャタムY
 ポリエステル62%
 コットン20%
 アクリル18%



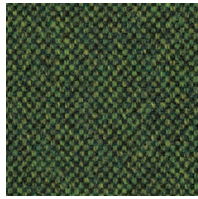
チャタムOR
 ポリエステル62%
 コットン20%
 アクリル18%







セラームLGR
 ポリエステル100%

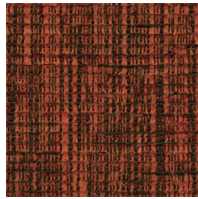


セラームDGR
 ポリエステル100%



セラームGN
 ポリエステル100%

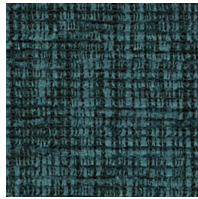
-  ウォッシュابل
-  クリーニング不可
-  ドライクリーニング可
-  撥水加工



スムージーOR
 ポリエステル51%
 アクリル39%
 コットン10%



スムージーVO
 ポリエステル51%
 アクリル39%
 コットン10%



スムージーBU
 ポリエステル51%
 アクリル39%
 コットン10%



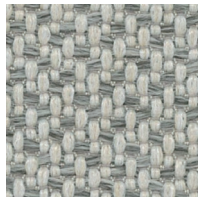
スムージーLGR
 ポリエステル51%
 アクリル39%
 コットン10%



スムージーDGR
 ポリエステル51%
 アクリル39%
 コットン10%



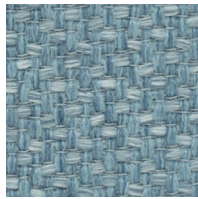
スムージーBR
 ポリエステル51%
 アクリル39%
 コットン10%



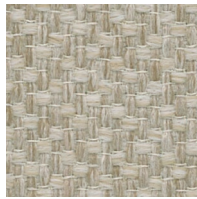
SM809 LGR
 ポリエステル100%



SM806 DGR
 ポリエステル100%



SM603 BU
 ポリエステル100%



SM901 BE
 ポリエステル100%





- 画像は、ブラウザの環境や印刷によって実際の商品と多少色が異なる場合があります (※お取扱店にて現物をご確認ください)
- アイテムによっては布 (A~Dランク) 対応のみの製品があります (※詳細は各シリーズのカタログ参照)
- 本革 (L~Nランク) の場合は縫い合わせの継ぎ目が入る場合があります (※詳細は各シリーズのカタログ参照)

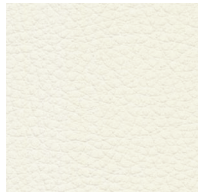


FABRIC COLLECTION

A

SYNTHETIC
LEATHER

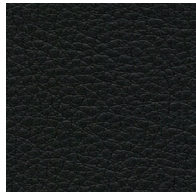
-  ウォッシュابل
-  クリーニング不可
-  ドライクリーニング可
-  撥水加工



カラーレザー07W ☆
表PVC
裏ポリエステル80%
コットン20%



カラーレザー18LGR ☆
表PVC
裏ポリエステル80%
コットン20%



カラーレザー03BK ☆
表PVC
裏ポリエステル80%
コットン20%



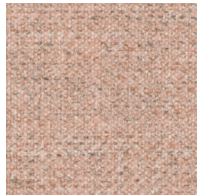
カラーレザー47BE ☆
表PVC
裏ポリエステル80%
コットン20%



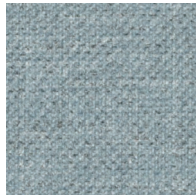
カラーレザー46BR ☆
表PVC
裏ポリエステル80%
コットン20%



ティルリ723BE ☆
表PVC
裏ポリエステル80%
コットン20%



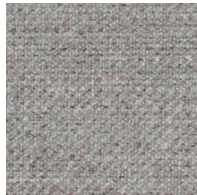
ティルリ732PN ☆
表PVC
裏ポリエステル80%
コットン20%



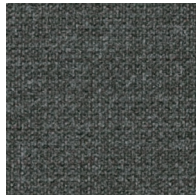
ティルリ739LB ☆
表PVC
裏ポリエステル80%
コットン20%



ティルリ737GN ☆
表PVC
裏ポリエステル80%
コットン20%



ティルリ721LGR ☆
表PVC
裏ポリエステル80%
コットン20%



ティルリ726DGR ☆
表PVC
裏ポリエステル80%
コットン20%

4つの機能がったビニールレザー

本革調の「カラーレザー」と、ファブリック調の「ティルリ」

1 耐アルコール

アルコール系薬品に耐性があり、革が硬くなりにくく、除菌等のメンテナンスにも安心です。



2 耐次亜塩素酸

次亜塩素酸(塩素系漂白剤)に耐性があり、色落ちがしにくく、除菌等のメンテナンスにも安心です。



3 抗菌

表面に付着した菌(大腸菌・黄色ブドウ球菌・MRSA)の繁殖を抑制します。



4 お手入れ簡単

特殊表面加工で汚れが付きにくく、汚れてもふき取りやすい仕様です。
※水で薄めた少量の中性洗剤をご使用ください

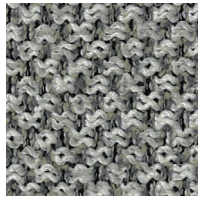


- 画像は、ブラウザの環境や印刷によって実際の商品と多少色が異なる場合があります (※お取扱店にて現物をご確認ください)
- アイテムによっては布 (A~Dランク) 対応のみの製品があります (※詳細は各シリーズのカタログ参照)
- 本革 (L~Nランク) の場合は縫い合わせの継ぎ目が入る場合があります (※詳細は各シリーズのカタログ参照)

nissin

FABRIC COLLECTION

B



ロンシャンGRG  
ポリエステル100%



ロンシャンSD  
ポリエステル100%







ロンシャンI  
ポリエステル100%

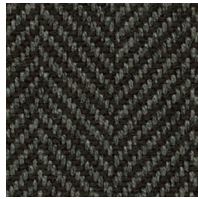


エミーGR  
ポリエステル100%



エミーBK  
ポリエステル100%

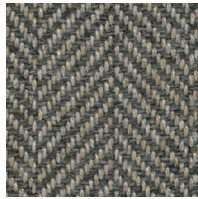
-  ウォッシュャブル
-  クリーニング不可
-  ドライクリーニング可
- 撥水加工



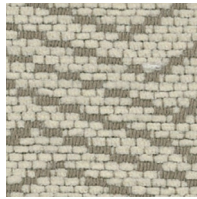
トラッドDGR 
アクリル70%
ウール30%



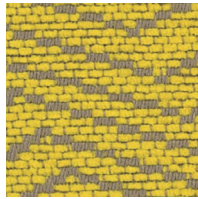
トラッドVO 
アクリル70%
ウール30%



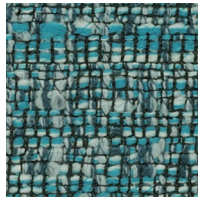
トラッドGR 
アクリル70%
ウール30%



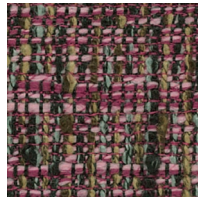
クレットI  
ポリエステル100%



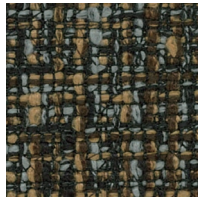
クレットY  
ポリエステル100%



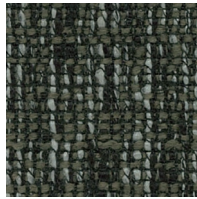
AM12BU  
ポリエステル100%



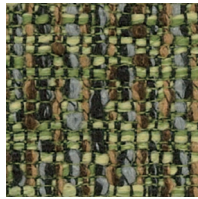
AM16VO  
ポリエステル100%



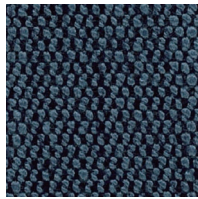
AM30DBR  
ポリエステル100%




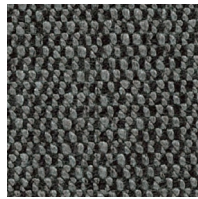
AM60DGR  
ポリエステル100%




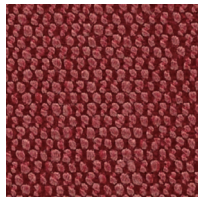
AM01GN  
ポリエステル100%




アトランティス 
605BU
ポリエステル90%
ビスコース10%



アトランティス 
805GR
ポリエステル90%
ビスコース10%



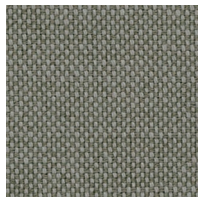
アトランティス 
203RD
ポリエステル90%
ビスコース10%

- 画像は、ブラウザの環境や印刷によって実際の商品と多少色が異なる場合があります (※お取扱店にて現物をご確認ください)
- アイテムによっては布 (A~Dランク) 対応のみの製品があります (※詳細は各シリーズのカタログ参照)
- 本革 (L~Nランク) の場合は縫い合わせの継ぎ目が入る場合があります (※詳細は各シリーズのカタログ参照)

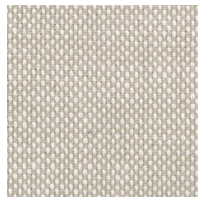
nissin

FABRIC COLLECTION

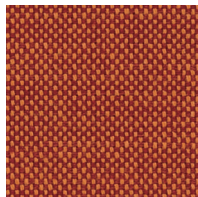
C



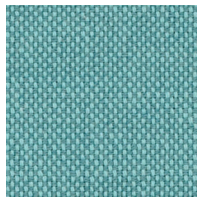
RE-43GR ☆☹
コットン53%
ポリエステル47%



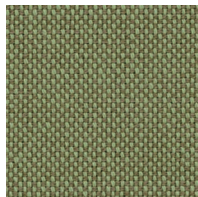
RE-46 I ☆☹
コットン53%
ポリエステル47%



RE-20 OR ☆☹
コットン53%
ポリエステル47%

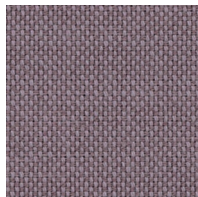


RE-32LB ☆☹
コットン53%
ポリエステル47%

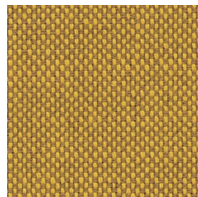


RE-38OV ☆☹
コットン53%
ポリエステル47%

- 👉 ウォッシュابل
- ☆ クリーニング不可
- ☹ ドライクリーニング可
- ☹ 撥水加工



RE-27L ☆☹
コットン53%
ポリエステル47%



RE-16Y ☆☹
コットン53%
ポリエステル47%



アラン I ☹👉
ポリエステル100%



アランDBR ☹👉
ポリエステル100%



アランNV ☹👉
ポリエステル100%



ペルシアLGR ☹👉
ポリエステル100%




ペルシアBU ☹👉
ポリエステル100%



ペルシアBR ☹👉
ポリエステル100%



ペルシアDBR ☹👉
ポリエステル100%

ペルシアは
“ひっかきに強い”生地です 

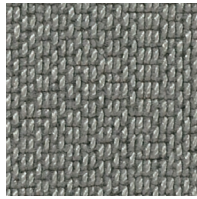
ペットの爪、アクセサリーなどが引っ掛かりにくい椅子張り地です

- 画像は、ブラウザの環境や印刷によって実際の商品と多少色が異なる場合があります (※お取扱店にて現物をご確認ください)
- アイテムによっては布 (A~Dランク) 対応のみの製品があります (※詳細は各シリーズのカタログ参照)
- 本革 (L~Nランク) の場合は縫い合わせの継ぎ目が入る場合があります (※詳細は各シリーズのカタログ参照)

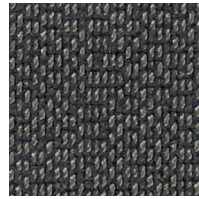
nissin

FABRIC COLLECTION

D



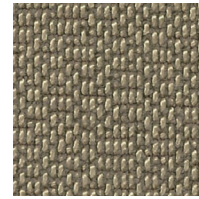
SK-GR
ポリエステル64%
レーヨン36%



SK-VO
ポリエステル64%
レーヨン36%



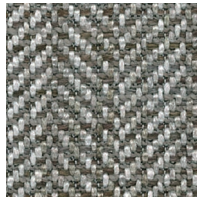
SK-I
ポリエステル64%
レーヨン36%



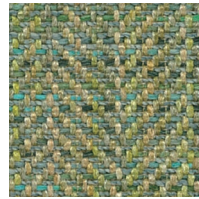
SK-GD
ポリエステル64%
レーヨン36%



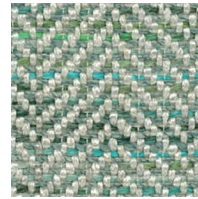
- ウォッシュャブル
- クリーニング不可
- ドライクリーニング可
- 撥水加工



ヴァロン19
ポリエステル91%
レーヨン9%



ヴァロン05
ポリエステル91%
レーヨン9%



ヴァロン02
ポリエステル91%
レーヨン9%



撥水加工オプション

椅子張り布の防汚に、パールトーン・ハイグレード加工

張布を外してクリーニングが出来ない張り込み仕様の椅子でも安心。高級呉服の撥水・防汚で信頼をいただいております<パールトーン加工>。その効果をさらに高めたハイグレード加工を椅子張布に採用しました。お選びいただいた張り地にオプション加工として施すことができます。従来の撥水加工の弱点であった耐久性や熱い液体にも強く、生地の日合いや通気性は損ないません。受注後に生地への撥水加工、縫製となりますのでお届けまで6週間の納期をいただきます。

※ビニールレザー、本革には加工できません。
※界面活性剤の入った消臭剤・洗剤は撥水効果を弱めますので使用しないでください。

■ 価格：お選びいただいた布ランクの
2ランクアップ

■ 納期：受注後、約**6週間**



- 画像は、ブラウザの環境や印刷によって実際の商品と多少色が異なる場合があります (※お取扱店にて現物をご確認ください)
- アイテムによっては布 (A~Dランク) 対応のみの製品があります (※詳細は各シリーズのカタログ参照)
- 本革 (L~Nランク) の場合は縫い合わせの継ぎ目が入る場合があります (※詳細は各シリーズのカタログ参照)

nissin

REAL LEATHER COLLECTION

L

REAL
LEATHER



本革エン11Y ☆



本革エン12CBR ☆



本革エン13RBR ☆



本革エン15DBR ☆



本革エン25 OR ☆



ウォッシュابل



クリーニング不可



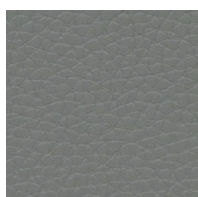
ドライクリーニング可



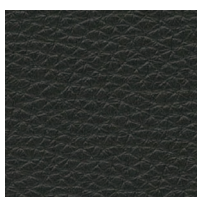
撥水加工



本革エン42LGR ☆



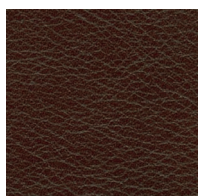
本革エン43GR ☆



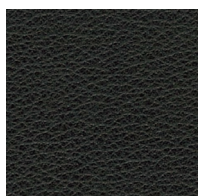
本革エン45BK ☆

M

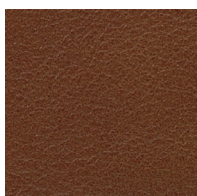
REAL
LEATHER



本革セミアニリン
RBR ☆



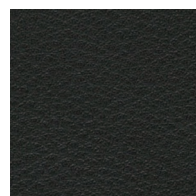
本革セミアニリン
BK ☆



本革フーガ
CBR ☆

N


REAL
LEATHER



本革リンBK ☆

天然皮革がもつ「ナチュラルマーク」について

ナチュラルマークとは、革になる前、牛の皮膚であった頃にできた傷や肌への影響は素材である「革」になってからも消えることはありません。それは本革であることの証であり、総称してナチュラルマークと呼びます。日進木工ではナチュラルマークを排除するのではなく、革本来の表情や風合いをできるだけ残し、経年変化も含めてお楽しみいただきたいと思います。そのため、強度に問題のない傷や風合いに影響のない部位などは適材・適所を見極め使用しています。資源の有効活用や環境への配慮としての取り組みにもつながっていきます。

主なナチュラルマーク 

製品「表面」に入る場合があります



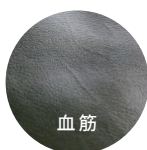
生きジワ



キレキズ

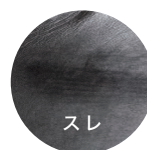


ピンホール



血筋

製品「裏面」に入る場合があります



スレ



ガリ

- 画像は、ブラウザの環境や印刷によって実際の商品と多少色が異なる場合があります (※お取扱店にて現物をご確認ください)
- アイテムによっては布 (A~Dランク) 対応のみの製品があります (※詳細は各シリーズのカタログ参照)
- 本革 (L~Nランク) の場合は縫い合わせの継ぎ目が入る場合があります (※詳細は各シリーズのカタログ参照)

nissin